



Conditions d'accueil



Public :

- Tranche d'âge conseillée : de 3 à 8 ans
- Jauge incluse dans le dispositif scénique : 50 à 80 personnes.
Jauge totale variable en fonction de la salle. Contactez-nous pour plus de détails.

Tarif :

- Modulable en fonction de la période et du nombre de représentations
- Contactez-nous ou demandez un devis en ligne : www.globetrottoirs.com/devis.php

Défraiements :

- Restauration pour 3 personnes, prise en charge par l'acheteur ou remboursée au tarif SYNDEAC
- En dehors de la région parisienne :
 - frais kilométriques (0,70 € par km parcouru au départ de Paris)
 - si nécessaire, hébergement pour 3 personnes, pris en charge par l'acheteur ou remboursé au tarif SYNDEAC

Règlement par chèque ou mandat administratif

Données administratives :

- Compagnie Les Globe Trottoirs, association loi 1901, non assujettie à la TVA
- Adresse : 12 avenue de Verdun, 92120 Montrouge
- Numéro SIRET : 422 998 922 00047
- Code APE : 9001Z
- Licence d'entrepreneur de spectacle : 2-1043625

Contact administratif :

- Tél : 06 98 33 86 40
- e-mail compagnie : contact@globetrottoirs.com
- Site : www.globetrottoirs.com



Fiche technique

(salles équipées)



Contact régie :

Jean Christophe Smukala

06 50 05 11 26

jc.smukala@globetrottoirs.com

Durées :

- Montage : 4h
- Spectacle : 40 mn (y compris installation du public dans le dispositif)
- Démontage : 2h

Loges :

- Prévoir espace pour 2 comédiens et 1 régisseur
- 2 tables, 3 chaises, portants pour les costumes
- Eau minérale pour 3 personnes, boissons chaudes (café, thé) et chocolat à croquer bienvenus

Plateau :

- **L'espace de jeu doit être une surface plane (sans pente)**
- **Le public est installé dans le décor avec les comédiens**
- Espace de jeu minimum, comprenant le public : 8m x 11m
- Plafond technique idéal : 5 m
- Prévoir 2 alimentations directes (en fond de plateau et pour le vidéo projecteur)
- Prévoir pendrillonnage pour boîte noire (cf. plan)
- Prévoir installation d'un vidéo projecteur face plateau (cf. plan)
- Prévoir shutter pour le vidéo projecteur s'il est inaccessible

Son et vidéo : **Régie impérativement en salle proche de la régie lumière**

- Diffusion stéréo directe
- Source : ordinateur (fourni par la Cie) sortie son sur carte son externe stéréo en RCA et sortie vidéo en VGA.

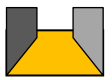
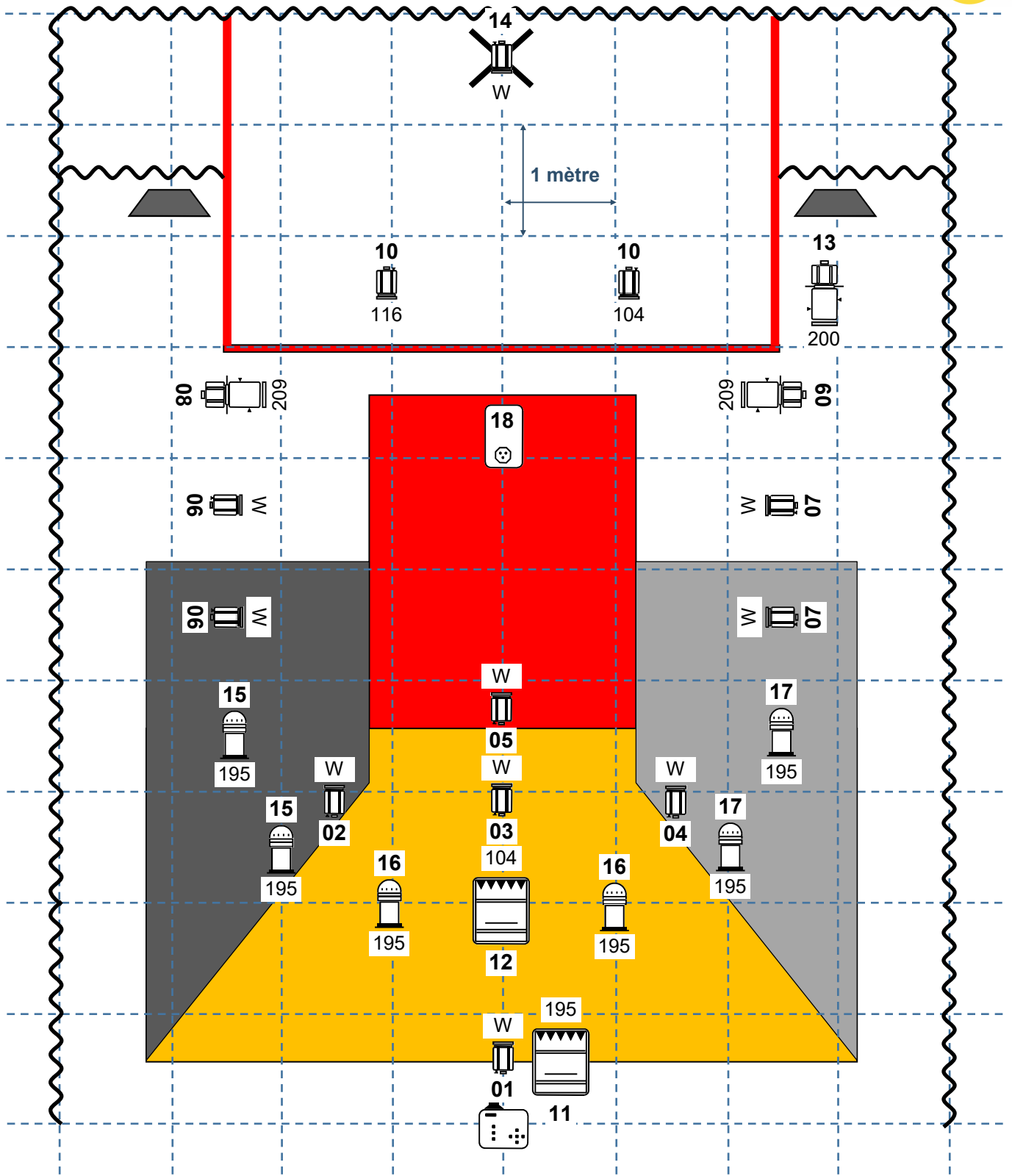
Lumières : **Régie impérativement en salle proche de la régie son et vidéo**

18 circuits de 1kw chacun (1 circuit libre au grill : N° 18)

- **Matériel :**
 - 12 PC 650 W martelé type ADB C51
 - 3 découpes 1000 W courtes type RJ 613 SX
 - 2 Cycliodes 1000 W
 - 6 PAR 56 WFL
- **Gélatines :**

PC :	1 x 104	1 x 116
Découpes 613 SX :	1 x 200	2 x 209
PAR 56 :	6 x 195	6 x 228 (si plafond tech.< 3m)
Cycliodes :	1 x 104	1 x 195

Prévoir accès et parking pour un fourgon (hauteur 2,70m ; longueur 7,20 m)



Eléments de décors :
place du public



Eléments de décors : lit



Pendrillons



Circuit libre au grill



Enceintes son



PC 650 W martelé (type ADB C51)



PAR 56 WFL



Cycliode 1000 W

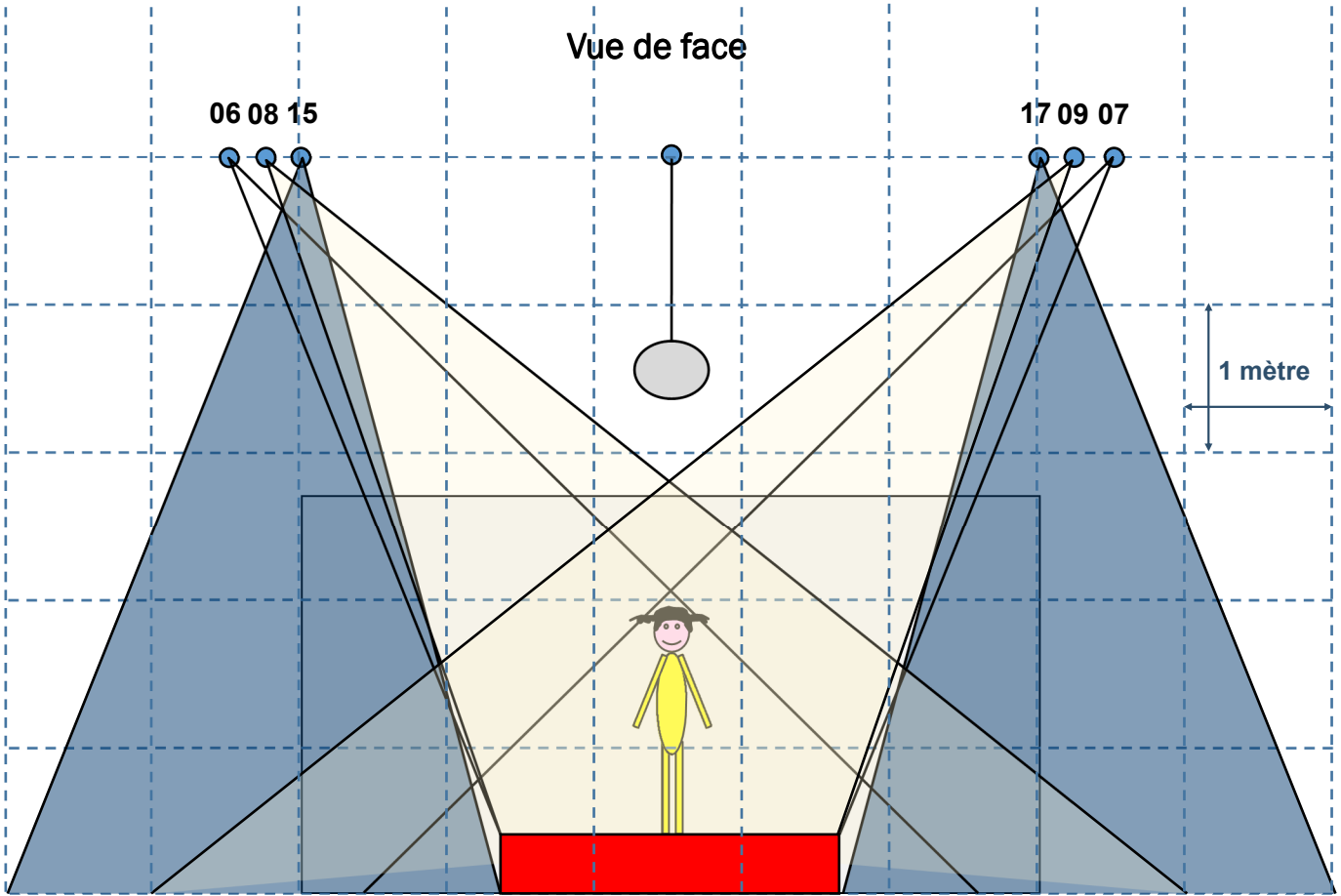


Découpe 1000 W type RJ 613 SX



Vidéo projecteur

Vue de face



Vue de côté

