



# Conditions d'accueil

*Et la tortue  
dans tout ça ?*

---

## Jauge maximale et tranche d'âge conseillées :

- Séance tout public : 250 spectateurs ; à partir de 5/6 ans
- Séance scolaire : 200 enfants ; niveau élémentaire (de CP à CM2).

---

## Tarif :

- Modulable en fonction de la période et du nombre de représentations
- Contactez-nous ou demandez un devis en ligne : [www.globetrottoirs.com/devis-2017.php](http://www.globetrottoirs.com/devis-2017.php)

---

## Défraiements :

- Restauration pour 5 personnes, prise en charge par l'acheteur ou remboursée au tarif SYNDEAC
- En dehors de la région parisienne :
  - frais kilométriques (0,70 € par km parcouru au départ de Paris)
  - si nécessaire, hébergement pour 5 personnes, pris en charge par l'acheteur ou remboursé au tarif SYNDEAC

---

## Règlement par chèque ou mandat administratif

---

## Données administratives :

- Compagnie Les Globe Trottoirs, association loi 1901, non assujettie à la TVA
- Adresse : 12 avenue de Verdun, 92120 Montrouge
- Numéro SIRET : 422 998 922 00047
- Code APE : 9001Z
- Licence d'entrepreneur de spectacle : 2-1043625

---

## Contact administratif :

- Tél : 06 98 33 86 40
- e-mail compagnie : [contact@globetrottoirs.com](mailto:contact@globetrottoirs.com)
- Site : [www.globetrottoirs.com](http://www.globetrottoirs.com)



# Fiche technique

(salles équipées)

*Et la tortue  
dans tout ça ?*

Cette fiche technique peut être adaptée aux spécificités de votre salle (nombre de circuits, puissance, matériel disponible, implantation, ...)

Nous contacter pour plus amples informations.

**Contact régie :** Jean Christophe Smukala  
06 50 05 11 26  
[jc.smukala@globetrottoirs.com](mailto:jc.smukala@globetrottoirs.com)

**Durées :** Montage : 4h      Spectacle : 1h      Démontage : 1h

## Loges :

- Prévoir espace pour 4 comédiens et 1 régisseur
- 2 tables, 4 chaises, portants pour les costumes
- Eau minérale pour 5 personnes, boissons chaudes (café, thé) et chocolat à croquer bienvenus

## Plateau :

- Espace de jeu idéal : 9m x 6m ; tapis de danse noir
- Espace de jeu minimum : 7m x 5m
- Plafond technique idéal : 6 m
- Prévoir pendrillonnage pour boîte noire (cf. plan)

**Son :** Pas de régie son

**Lumières :** Régie impérativement en salle

**29 circuits de 2kw chacun** (possibilité de réduire à 24 circuits) dont 1 pour la salle (public)

- **Matériel :** 22 PC 1kw  
4 découpes 1kw courtes type RJ 613 SX  
4 découpes 1kw longues type RJ 614 SX  
3 Cycliodes 1000 W  
2 PAR 64 CP 62
- **Gélatines :**

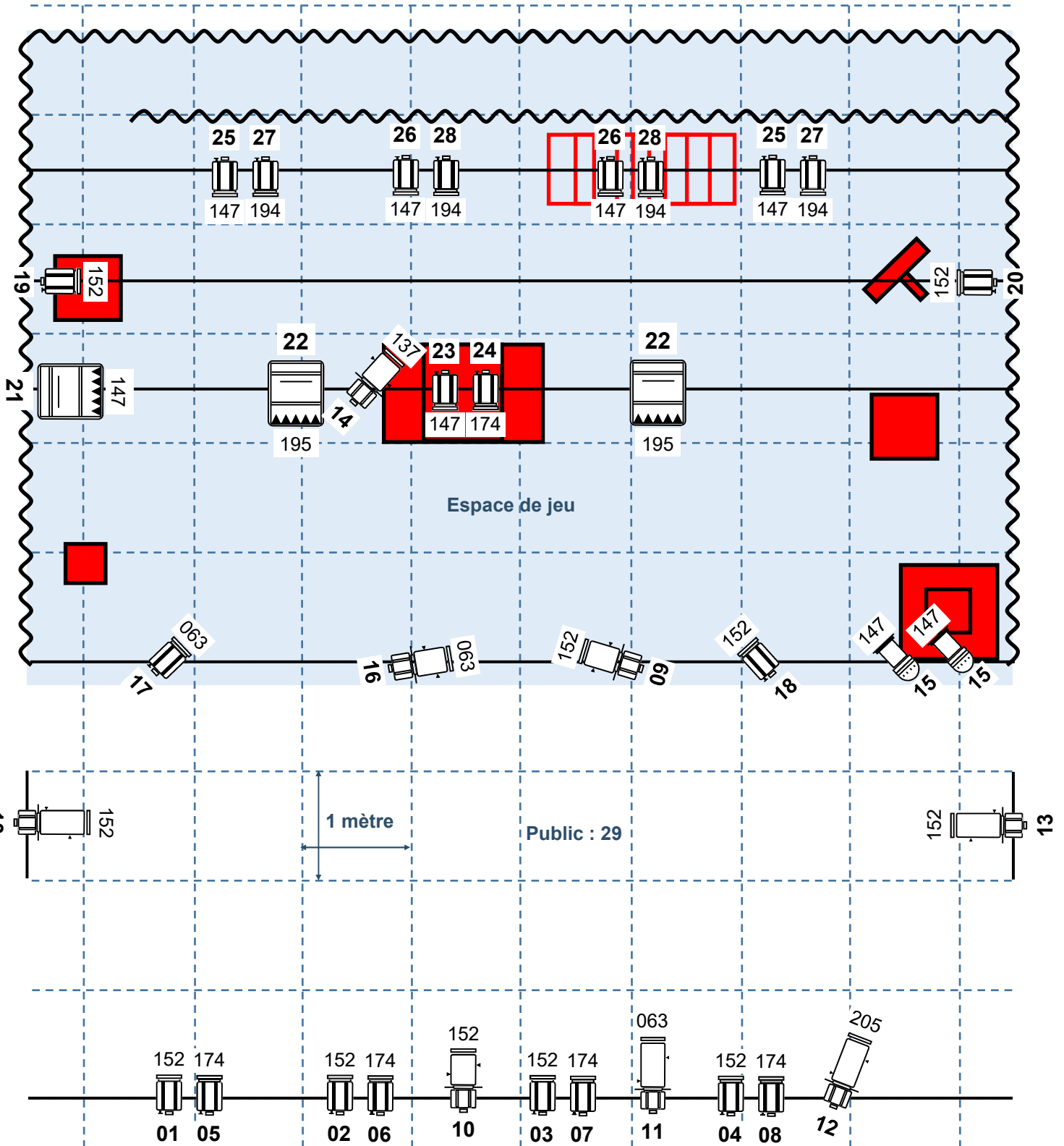
PC :	L063 x 1	L147 x 5	L152 x 7	L174 x 5	L194 x 4
Découpes 613 SX :	L063 x 1	L137 x 1	L152 x 2		
Découpes 614 SX :	L063 x 1	L152 x 2	L205 x 1		
PAR 64 :	L147 x 2				
Cycliodes :	L147 x 1	L195 x 2			

**Prévoir accès et parking pour un fourgon (hauteur 2,70m ; longueur 7,20 m)**

# Plan de feux

(salles équipées)

*Et la tortue dans tout ça ?*



Eléments de décors



Pendrillons



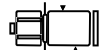
PC 1kw



PAR 64 CP 62



Découpe 1kw type RJ 614 SX



Découpe 1kw type RJ 613 SX



Cycliode 1kw