



Conditions d'accueil

LE LOUP ET MOI

Jauge maximale et tranche d'âge conseillées :

- Séance tout public : 250 spectateurs ; tout public à partir de 3 ans
- Séance scolaire : 200 enfants ; cycles 1 et 2
- Spectacle accessible aux sourds et malentendants

Tarif :

- Modulable en fonction de jauge, de la période et du nombre de représentations
- Contactez-nous ou demandez un devis en ligne : www.globetrottoirs.com

Défraiements :

- Restauration pour 4 personnes, prise en charge par l'acheteur ou remboursée au tarif SYNDEAC
- En dehors de la région parisienne :
 - frais kilométriques (0,70 € par km parcouru au départ de Paris)
 - si nécessaire, hébergement pour 4 personnes, pris en charge par l'acheteur ou remboursé au tarif SYNDEAC

Règlement par chèque ou mandat administratif

Données administratives :

- Compagnie Les Globe Trottoirs, association loi 1901, non assujettie à la TVA
- Adresse : 12 avenue de Verdun, 92120 Montrouge
- Numéro SIRET : 422 998 922 00047
- Code APE : 9001Z
- Licence d'entrepreneur de spectacle : 2-1043625

Contact administratif :

- Tél : 06 98 33 86 40
- e-mail compagnie : contact@globetrottoirs.com
- Site : www.globetrottoirs.com



Contacts :

Jean Christophe Smukala

06 50 05 11 26

jc.smukala@globetrottoirs.com

Durées :

- Montage : 4h
- Spectacle : 45 mn
- Démontage : 1h

Loges :

- Prévoir espace pour 4 comédiens
- 2 tables, 4 chaises, portants pour les costumes
- Eau minérale pour 4 personnes, boissons chaudes (café, thé) et chocolat à croquer bienvenus

Plateau :

- **L'espace de jeu doit être une surface plane (sans pente)**
- Espace de jeu idéal : 8m x 6m ; tapis de danse
- Plafond technique mini idéal : 5 mètres
- Prévoir 3 alimentations directes (cf. plan)
- Prévoir pendrillonnage pour boîte noire (cf. plan)
- Console lumière au plateau proche jardin impératif (console fournie par la Cie : Jester 12/24)
- Prévoir installation d'un ordinateur en fond de plateau (cf. plan)

Son :

- Diffusion stéréo directe
- Ordinateur (fourni par la Cie) sortie sur 2 boîtes de DI (fournies par la Cie) en XLR (cf. plan)

Lumières : **Régie impérativement au plateau (console lumière fournie par la Cie : Jester 12/24)**

• Matériel :

19 PC 1000 W type Fresnels ou martelés

8 découpes 1000 W longues (16°/35°) type 614 SX

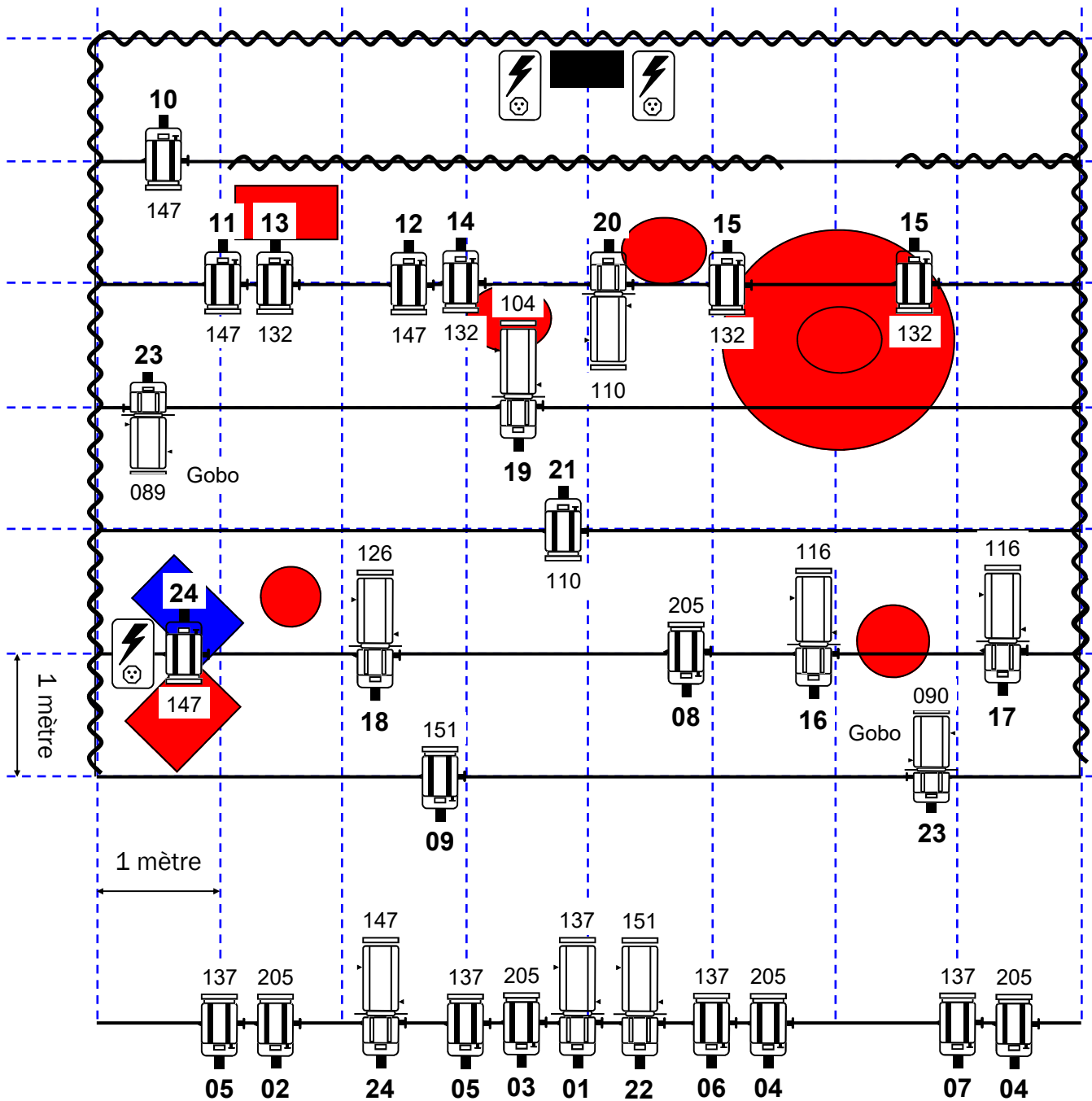
2 découpes 1000 W courtes (28°/57°) type 613 SX avec porte Gobo





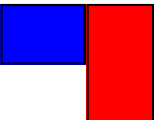
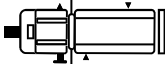
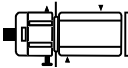

• Gélamines :

PC : 1 x 110 4 x 132 4 x 137 4 x 147 1 x 151 5 x 205

Découpes longues : 1 x 104 1 x 110 2 x 116 1 x 126 1 x 137 1 x 147 1 x 151

Découpes courtes : 1 x 089 1 x 090



-  Eléments de décors
-  Pendrillons
-  Ordinateur son
-  Alimentation électrique directe (220 v/16A)
-  Console lumière et orgue de barbarie
-  Découpe 1000 W (16°/35°) type 614 SX
-  Découpe 1000 W (28°/57°) type 613 SX
-  PC 1000 W type Fresnel ou martelés